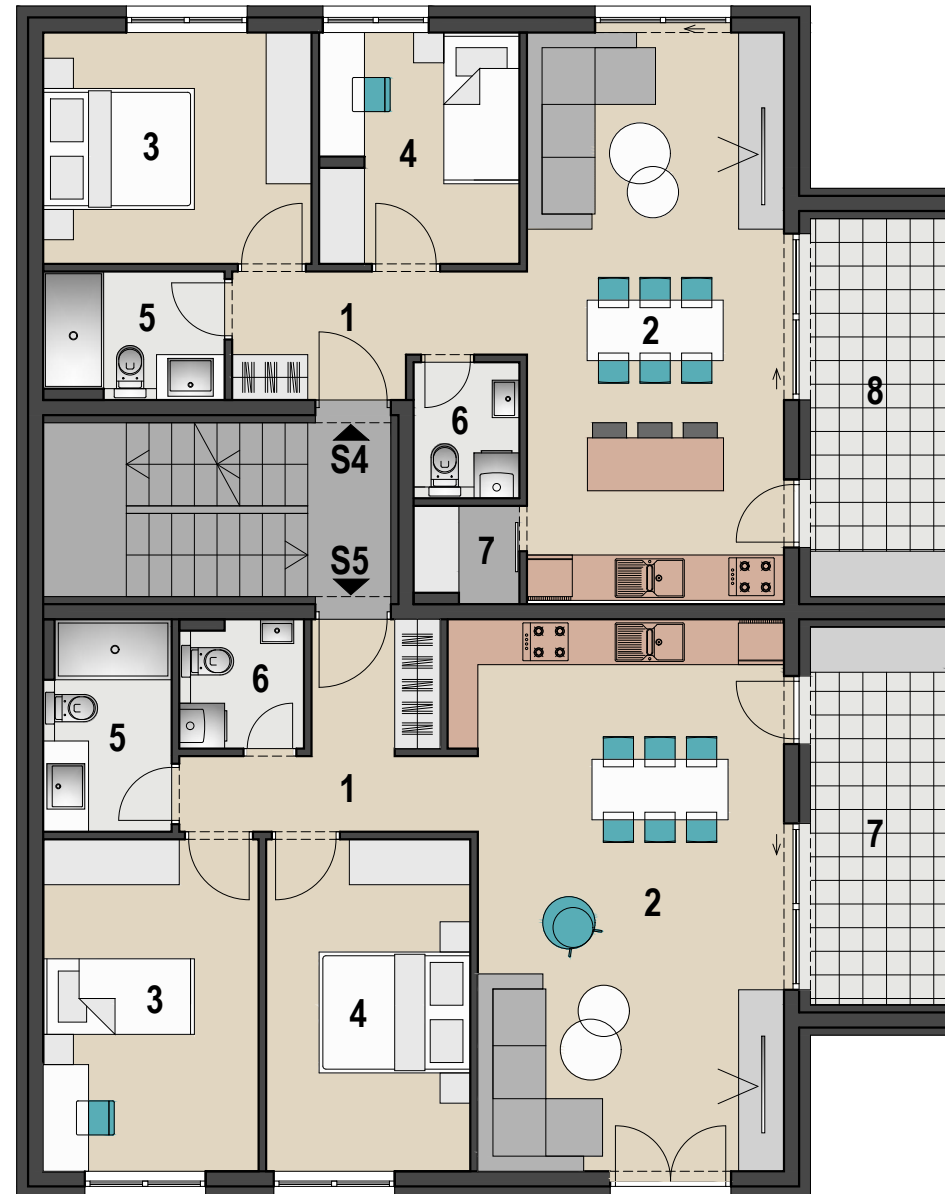




VIŠESTAMBENA ZGRADA U STUPNIKU, PAVLOVIČKA ULICA

STAN S4		
1	HODNIK	5.70 m ²
2	KUHINJA+BORAVAK	25.50 m ²
3	SOBA 1	10.90 m ²
4	SOBA 2	8.10 m ²
5	KUPAONICA	3.90 m ²
6	WC	2.40 m ²
7	IZBA	1.80 m ²
8	LOĐA	9.90x0.75 = 7.40 m ²
		65.70 m²



STAN S5		
1	HODNIK	7.00 m ²
2	KUHINJA+BORAVAK	30.00 m ²
3	SOBA 1	12.50 m ²
4	SOBA 2	11.80 m ²
5	KUPAONICA	4.50 m ²
6	WC	2.60 m ²
7	LOĐA	9.90x0.75 = 7.40 m ²
		75.80 m²