

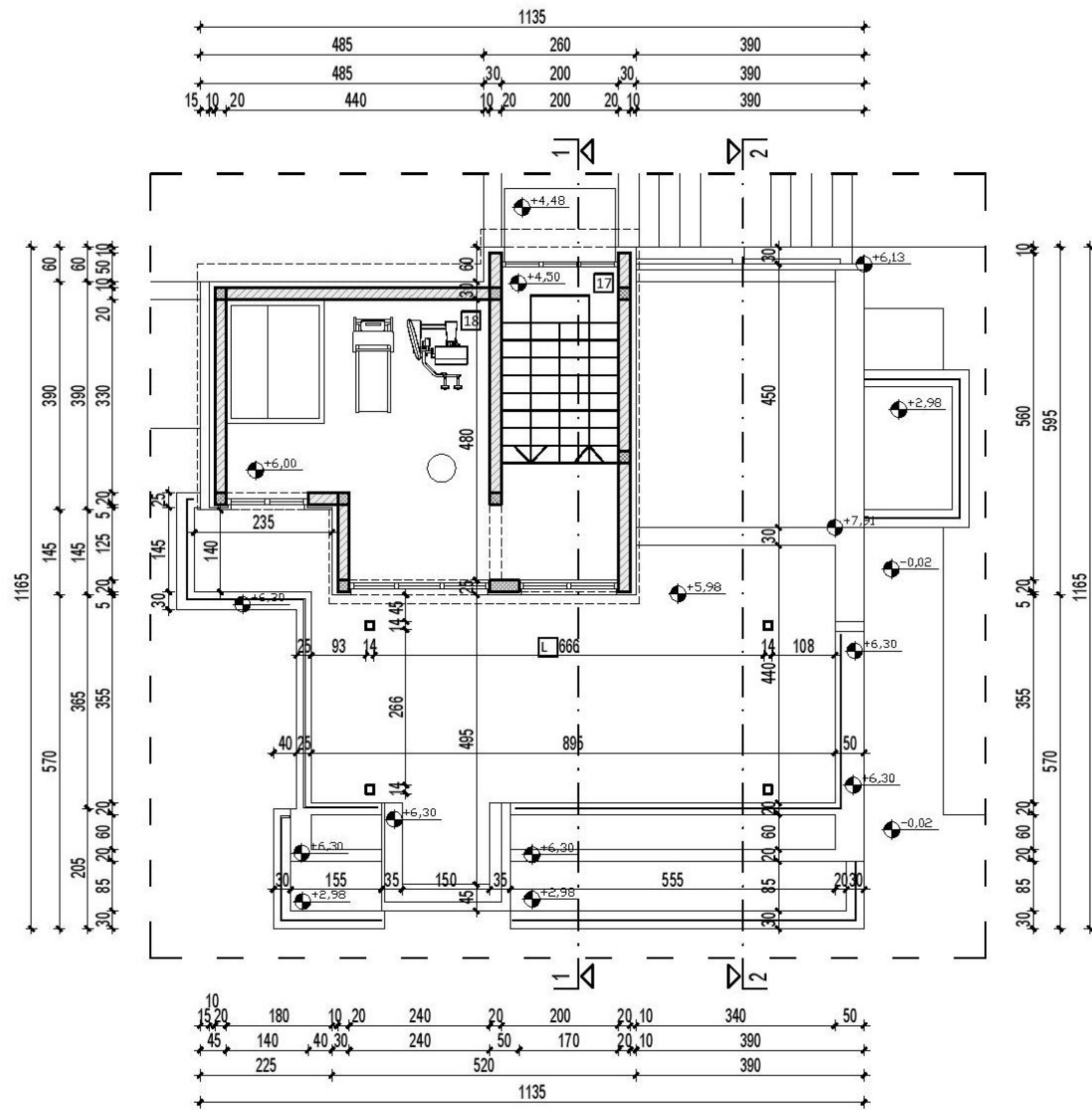
Prizemlje:

| | |
|----------------------------|------------------------|
| 1. ULAZNI PROSTOR/STUBIŠTE | P=6,70 m ² |
| 2. KUHINJA+BLAGOV.+D.B | P=47,66 m ² |
| 3. KUPAONICA | P=4,62 m ² |
| 4. SPAVAĆA SOBA | P=12,95 m ² |
| 5. SPAVAĆ SOBA 2 | P=9,90 m ² |

UKUPNA POVRŠINA (NETTO): 81,83 m²

UKUPNO (BRUTTO): 99,28 m²

| | |
|-----------------------|------------------------|
| A. NATKRIVENI ULAZ | P=2,37 m ² |
| B. NATKRIVENA TERASA | P=5,40 m ² |
| C. NATKRIVENA TERASA | P=11,83 m ² |
| D. NATKRIVENA TERASA | P=4,56 m ² |
| E. NATKRIVENI PROSTOR | P=1,50 m ² |



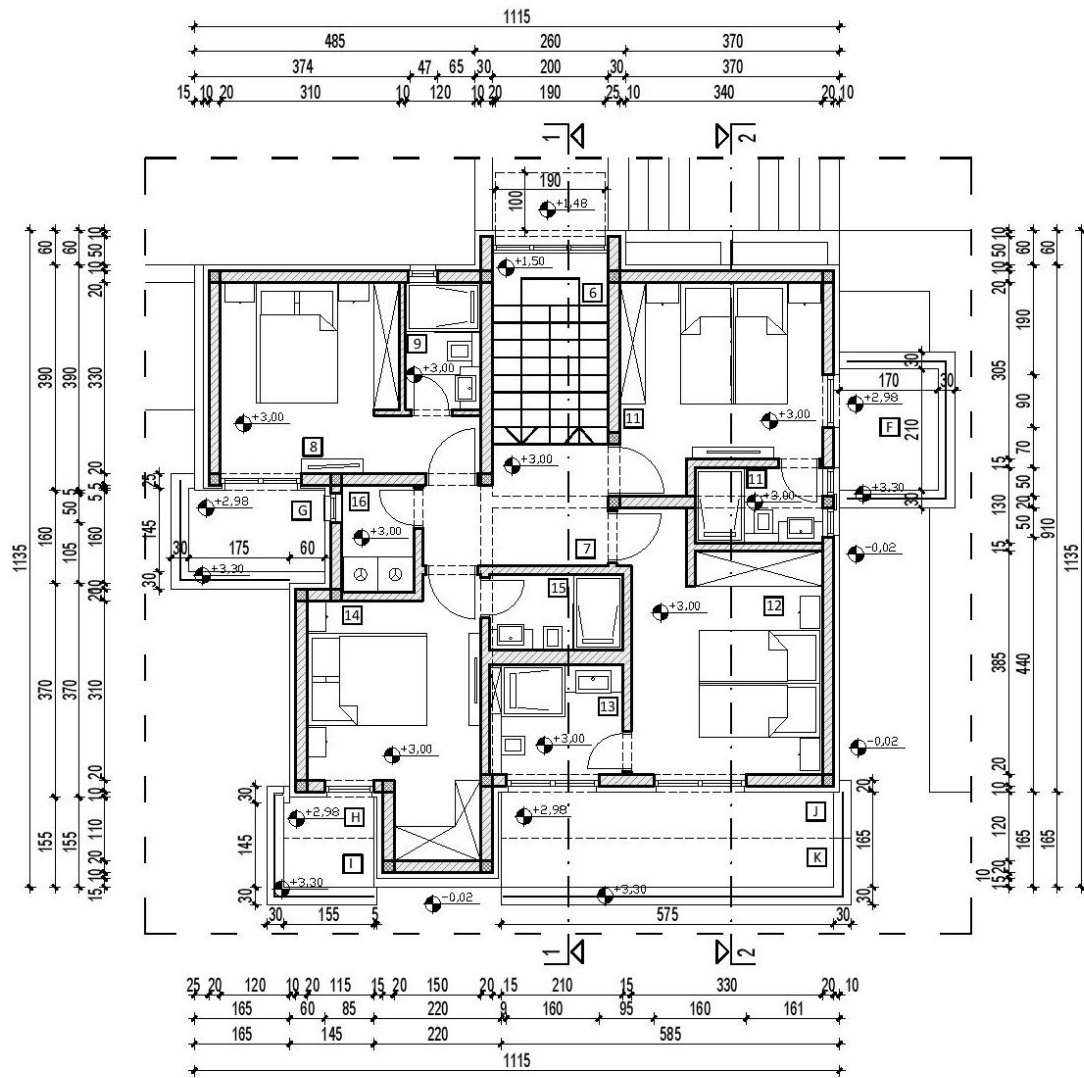
Kat:

- 17. STUBIŠTE P=8,99 m²
- 18. SAUNA I TERETANA P=18,45 m²

UKUPNA POVRŠINA (NETTO): 27,44 m²

UKUPNO (BRUTTO): 38,15 m²

- L. NENATKRIVENA TERASA P=40,07 m²



Kat:

| | | |
|-----|------------------|------------------------|
| 6. | STUBIŠTE | P=8,99 m ² |
| 7. | PREDOBLJE/HODNIK | P=5,88 m ² |
| 8. | SPAVAĆA SOBA 3 | P=11,58 m ² |
| 9. | KUPAONICA 2 | P=2,86 m ² |
| 10. | SPAVAĆA SOBA 4 | P=11,42 m ² |
| 11. | KUPAONICA 3 | P=2,86 m ² |
| 12. | SPAVAĆA SOBA 5 | P=13,58 m ² |
| 13. | KUPAONICA 4 | P=4,37 m ² |
| 14. | SPAVAĆA SOBA 6 | P=11,85 m ² |
| 15. | KUPAONICA | P=2,99 m ² |
| 16. | VEŠERAJ | P=2,31 m ² |

UKUPNA POVRŠINA (NETTO): 78,69 m²

UKUPNO (BRUTTO): 97,25 m²

| | | |
|----|---------------------|-----------------------|
| F. | BALKON | P=5,40 m ² |
| G. | NATKRIVENA TERASA | P=3,29 m ² |
| H. | NATKRIVENA TERASA | P=1,07 m ² |
| I. | NENATKRIVENA TERASA | P=1,32 m ² |
| J. | NATKRIVENA TERASA | P=4,67 m ² |
| K. | NATKRIVENA TERASA | P=4,88 m ² |