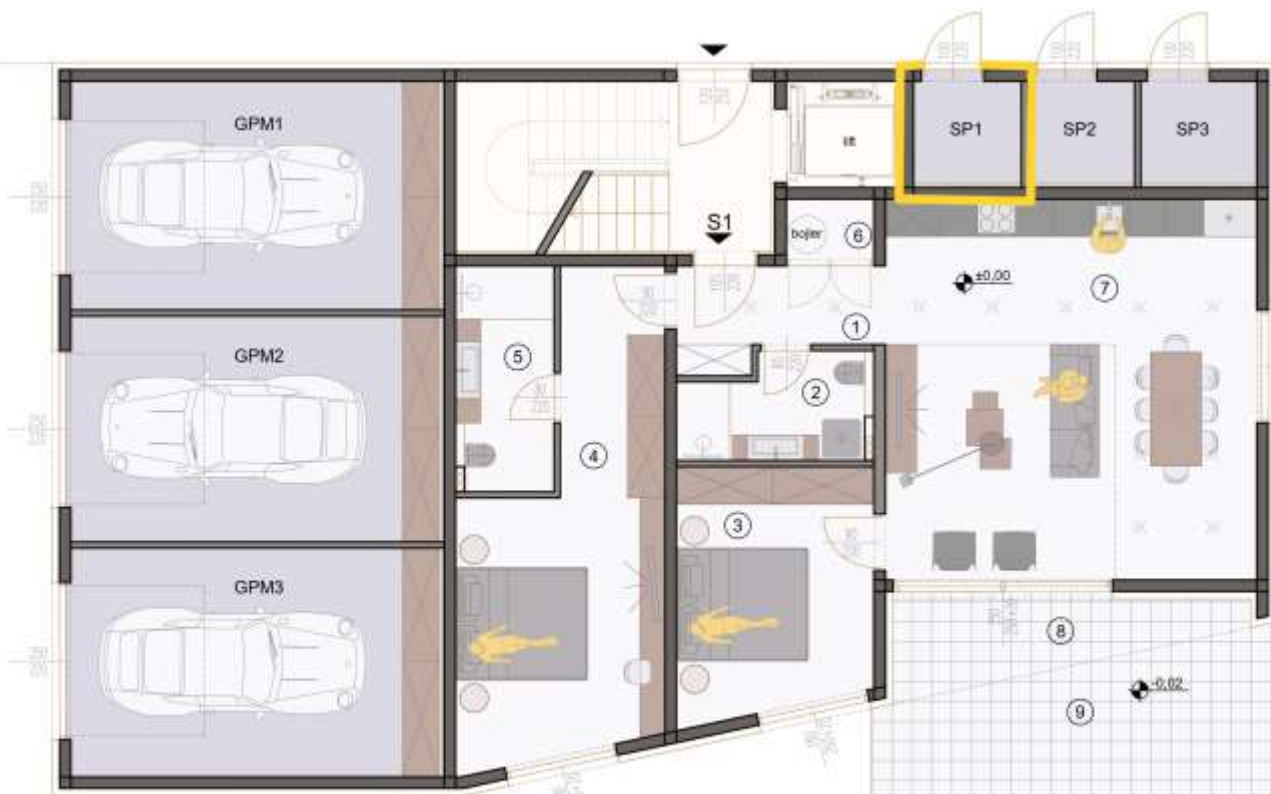




STAN S1				
br.	naziv prostorije	netto m <sup>2</sup>	koef.	netto x koef. m <sup>2</sup>
1	Hodnik + garderoba	4,76	1	4.76
2	Kupaonica	4,76	1	4.76
3	Spavaća soba	12,22	1	12.22
4	Spavaća soba	19,92	1	19.92
5	Kupaonica	5,59	1	5.59
6	Spremište	1,36	1	1.36
7	Kuhinja + blag. + db	35,99	1	35.99
STAN S1 zatvoreno neto:		84.60		84.60
8	Lođa	6,08	0,75	4.56
9	Natkrivena terasa	13,48	0,50	6.74
STAN S1 ukupno neto:		104.16		95.90

## Apartment S1



#### GARAŽNO PARKIRNA MJESTA

br.	naziv prostorije	netto m <sup>2</sup>	koef.	netto x koef. m <sup>2</sup>
GPM1	Garažno PM	21,50	0,60	12,90
GPM2	Garažno PM	21,20	0,60	12,72
GPM3	Garažno PM	21,50	0,60	12,90
GARAŽNO PARKIRNA MJESTA neto		64,20		38,52

#### SPREMIŠTA

br.	naziv prostorije	netto m <sup>2</sup>	koef.	netto x koef. m <sup>2</sup>
SP1	Spremište	2,82	0,50	1,41
SP2	Spremište	2,79	0,50	1,40
SP3	Spremište	3,03	0,50	1,52
SPREMIŠTA neto		8,64		4,32

#### STAN S1

br.	naziv prostorije	netto m <sup>2</sup>	koef.	netto x koef. m <sup>2</sup>
1	Hodnik + garderoba	4,76	1	4,76
2	Kupaonica	4,76	1	4,76
3	Spavaća soba	12,22	1	12,22
4	Spavaća soba	19,92	1	19,92
5	Kupaonica	5,59	1	5,59
6	Spremište	1,36	1	1,36
7	Kuhinja + blag. + db	35,99	1	35,99
STAN S1 zatvoreno neto		84,60		84,60
8	Lođa	6,08	0,75	4,56
9	Natkrivena terasa	13,48	0,50	6,74
STAN S1 ukupno neto		104,16		95,90