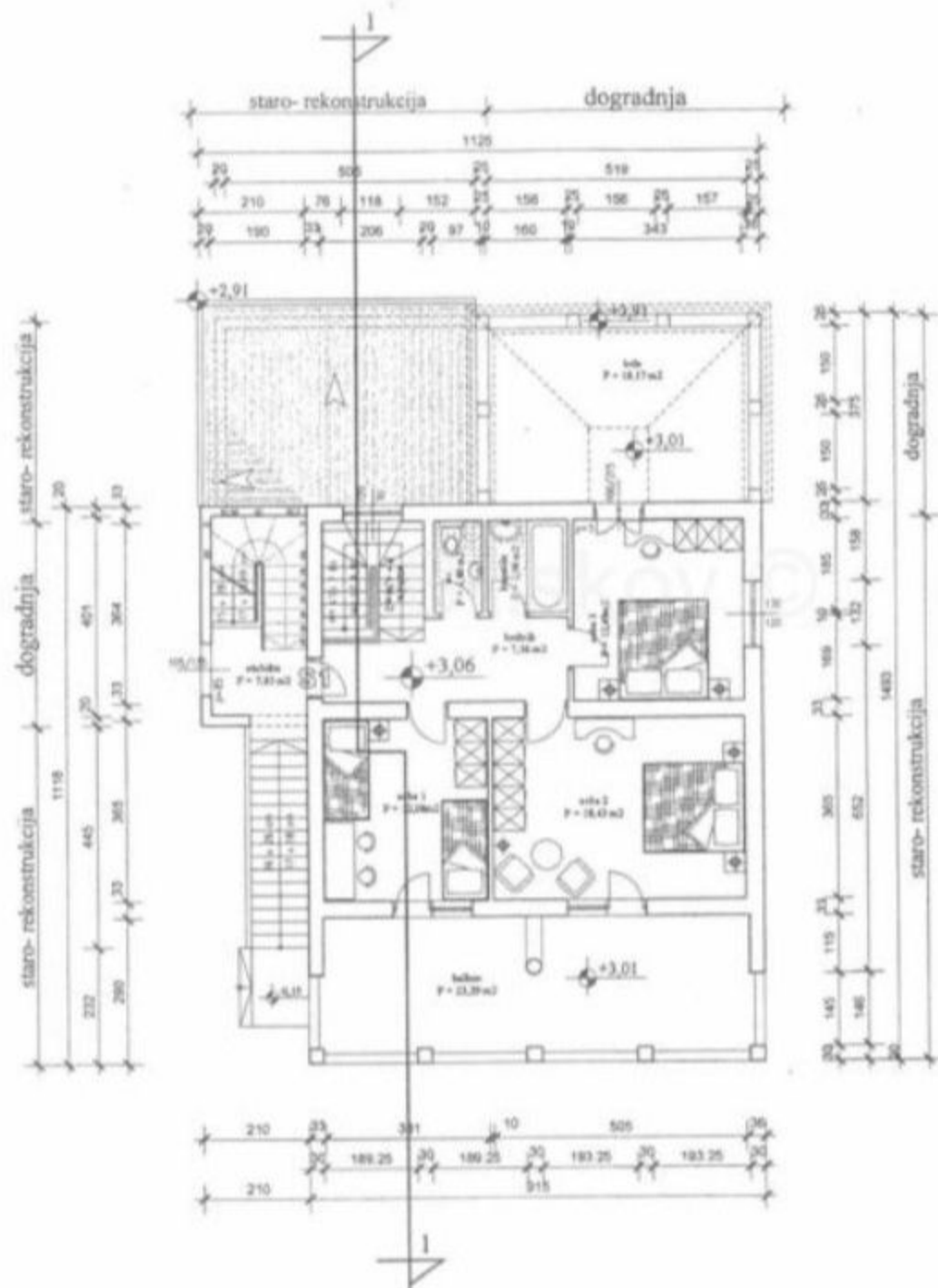


TLOCRT potkrovlja
mj: 1 : 100

Netto površina potkrovlja:	
- stabište	P = 7,62 m ²
- stan S2 u potkrovlju	P = 62,47 m ²
<hr/>	
ukupno :	P = 70,09 m ²
<hr/>	
Bruto površina potkrovlja:	P = 91,50 m ²



TLOCRT 1 kata

mj: 1 : 100

Netto površina 1. kata:

- stubište $P = 7,85 \text{ m}^2$
- vanjsko stubište $P = 5,56 \text{ m}^2$
- stan S1 na 1. katu $P = 101,75 \text{ m}^2$

ukupno : $P = 115,16 \text{ m}^2$

Brutto površina 1. kata: $P = 138,46 \text{ m}^2$

