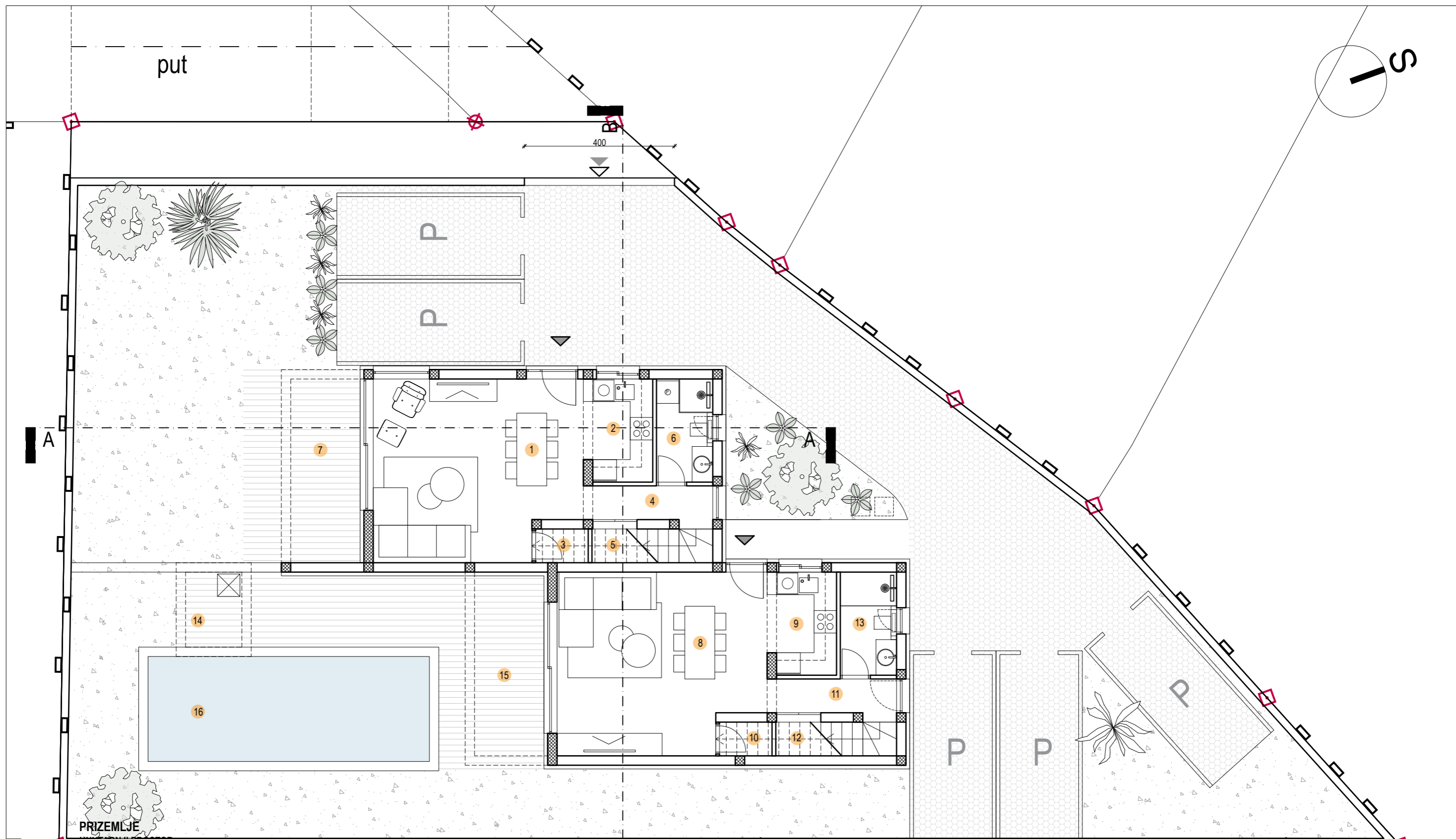


SITUACIJA
MJ 1:200

NAPOMENA: R.K.±0.00 = A.K.(+14.94) - kota završnog sloja poda prizemlja



PRIZEMLJE

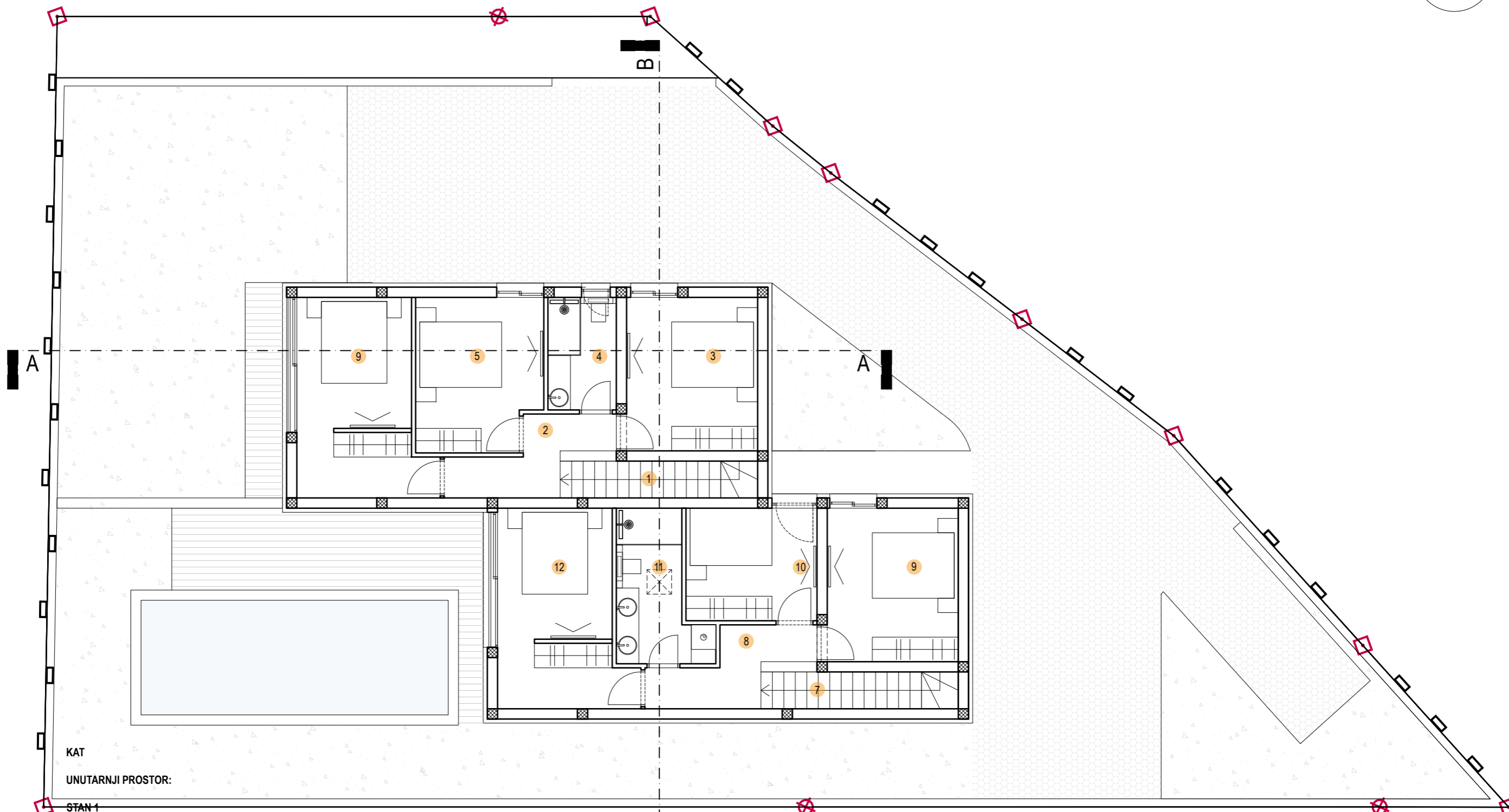
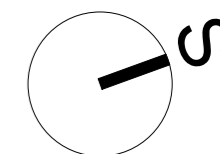
UNUTARNJI PROSTOR:

STAN 1	
1. DN. BORAVAK/BLAGOV.	P=25,87m ²
2. KUHINJA	P=4,94m ²
3. SPREMIŠTE	P=1,26m ²
4. HODNIK	P=3,33m ²
5. STUBIŠTE	P=2,90m ²
6. KUPAONICA	P=4,13m ²
STAN 2	
8. DN. BORAVAK/BLAGOV	P=25,87m ²
9. KUHINJA	P=4,94m ²
10. SPREMIŠTE	P=1,26m ²
11. HODNIK	P=3,33m ²
12. STUBIŠTE	P=2,90m ²
13. KUPAONICA	P=4,13m ²
14. STROJARNICA BAZENA	P=3,00m ²
NETO POVRŠINA	P=87,86m ²
BRUTO POVRŠINA	P=112,00m ²

VANJSKI PROSTOR:

STAN 1	
7. NATKRIVENA TERASA	P=10,82m ²
STAN 2	
15. NATKRIVENA TERASA	P=10,61m ²
16. BAZEN (neto)	P=21,00m ²

TLOCRT PRIZEMLJA
MJ 1:100



KAT

UNUTARNJI PROSTOR:

STAN 1

- | | |
|-------------------|-----------------------|
| 1. STUBIŠTE | P=4,34m ² |
| 2. HODNIK | P=5,00m ² |
| 3. SPAVAĆA SOBA 1 | P=12,14m ² |
| 4. KUPAONICA | P=4,59m ² |
| 5. SPAVAĆA SOBA 2 | P=11,26m ² |
| 6. SPAVAĆA SOBA 3 | P=14,23m ² |

STAN 2

- | | |
|--------------------|------------------------|
| 7. STUBIŠTE | P=4,34m ² |
| 8. HODNIK | P=5,11m ² |
| 9. SPAVAĆA SOBA 1 | P=12,14m ² |
| 10. SPAVAĆA SOBA 2 | P=8,80m ² |
| 11. KUPAONICA | P=6,87m ² |
| 12. SPAVAĆA SOBA 3 | P=14,23m ² |
| NETO POVRŠINA | P=103,05m ² |
| BRUTO POVRŠINA | P=130,70m ² |

TLOCRT KATA
MJ 1:100