



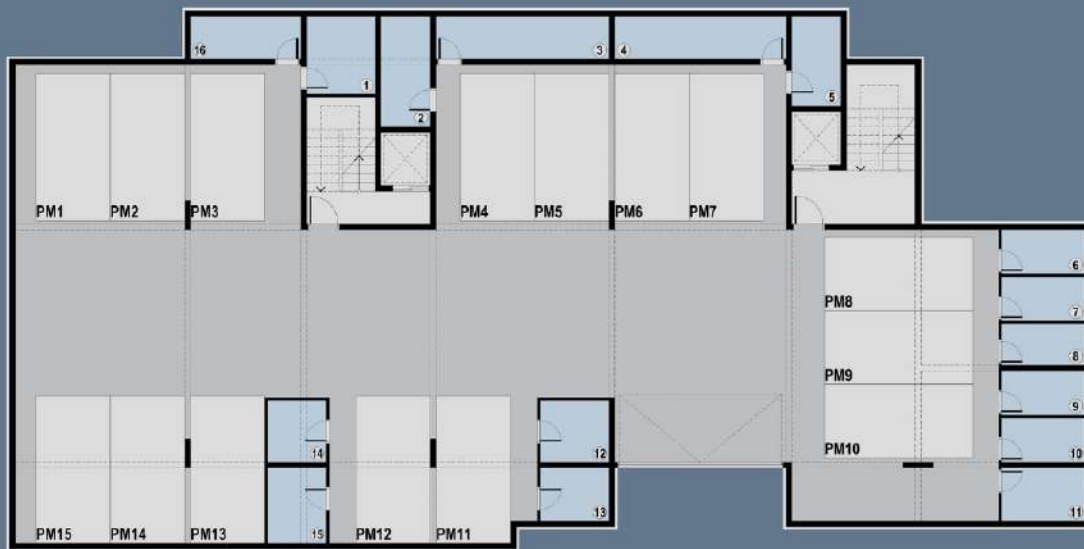
PRIZEMLJE

STAN S6			STAN S7			STAN S8			STAN S9			STAN S10			
br.	naziv prostorije	površina (m ²)	br.	naziv prostorije	površina (m ²)	br.	naziv prostorije	površina (m ²)	br.	naziv prostorije	površina (m ²)	br.	naziv prostorije	površina (m ²)	
1	Ulazni prostor	8,34	1	Ulazni prostor	7,46	1	Ulazni prostor	8,25	1	Ulazni prostor	8,16	1	Ulazni prostor	5,33	
2	Kuhinja, blagovaonica, d.b.	27,69	2	Kuhinja, blagovaonica, d.b.	23,43	2	Kuhinje, blagovaonica, d.b.	27,69	2	Kuhinja, blagovaonica, d.b.	27,69	2	Kuhinja, blagovaonica, d.b.	30,35	
3	Kupaonica	3,92	3	Spavaća soba	11,37	3	Kupaonica	3,92	3	Kupaonica	3,92	3	Praonica / spremište	3,59	
4	Kupaonica	3,92	4	Praonica / spremište	2,83	4	Kupaonica	3,92	4	Kupaonica	3,92	4	Kupaonica	4,03	
5	Spavaća soba	13,90	5	Kupaonica	4,85	5	Spavaća soba	13,90	5	Spavaća soba	13,90	5	Kupaonica	4,28	
6	Spavaća soba	10,81		UKUPNO	49,94	6	Spavaća soba	10,81	6	Spavaća soba	10,81	6	Spavaća soba	14,11	
7	Praonica	2,47				7	Praonica	2,42	7	Praonica	2,47	7	Predprostor	1,57	
8	Spremište	2,57	PRIPADAK			8	Spremište	2,57	8	Spremište	2,74	8	Spavaća soba	10,63	
	UKUPNO	73,62	6	Balkon	9,15		UKUPNO	73,48		UKUPNO	73,61		UKUPNO	73,89	
				UKUPNO	9,15										
PRIPADAK						PRIPADAK				PRIPADAK				PRIPADAK	
9	Balkon	7,33	UKUPNO S PRIPADCIMA			59,09	9	Balkon	7,33	9	Balkon	7,33	9	Balkon	9,15
10	Balkon	9,15				10	Balkon	9,15	10	Balkon	9,15		UKUPNO	9,15	
	UKUPNO	16,48					UKUPNO	16,48		UKUPNO	16,48				
													UKUPNO S PRIPADCIMA	83,04	
	UKUPNO S PRIPADCIMA	90,10					UKUPNO S PRIPADCIMA	89,96		UKUPNO S PRIPADCIMA	90,09				

PRIZEMLJE



PODRUM



PODRUM		
br.	naziv prostorije	površina (m ²)
1	Spremište 1	6,10
2	Spremište 2	6,20
3	Spremište 3	8,41
4	Spremište 4	8,34
5	Spremište 5	5,03
6	Spremište 6	4,20
7	Spremište 7	4,20
8	Spremište 8	3,92
9	Spremište 9	4,20
10	Spremište 10	4,20
11	Spremište 11	5,04
12	Spremište 12	4,83
13	Spremište 13	4,14
14	Spremište 14	4,10
15	Spremište 15	4,97
16	Spremište 16	5,37
	UKUPNO	83,25

PODRUM