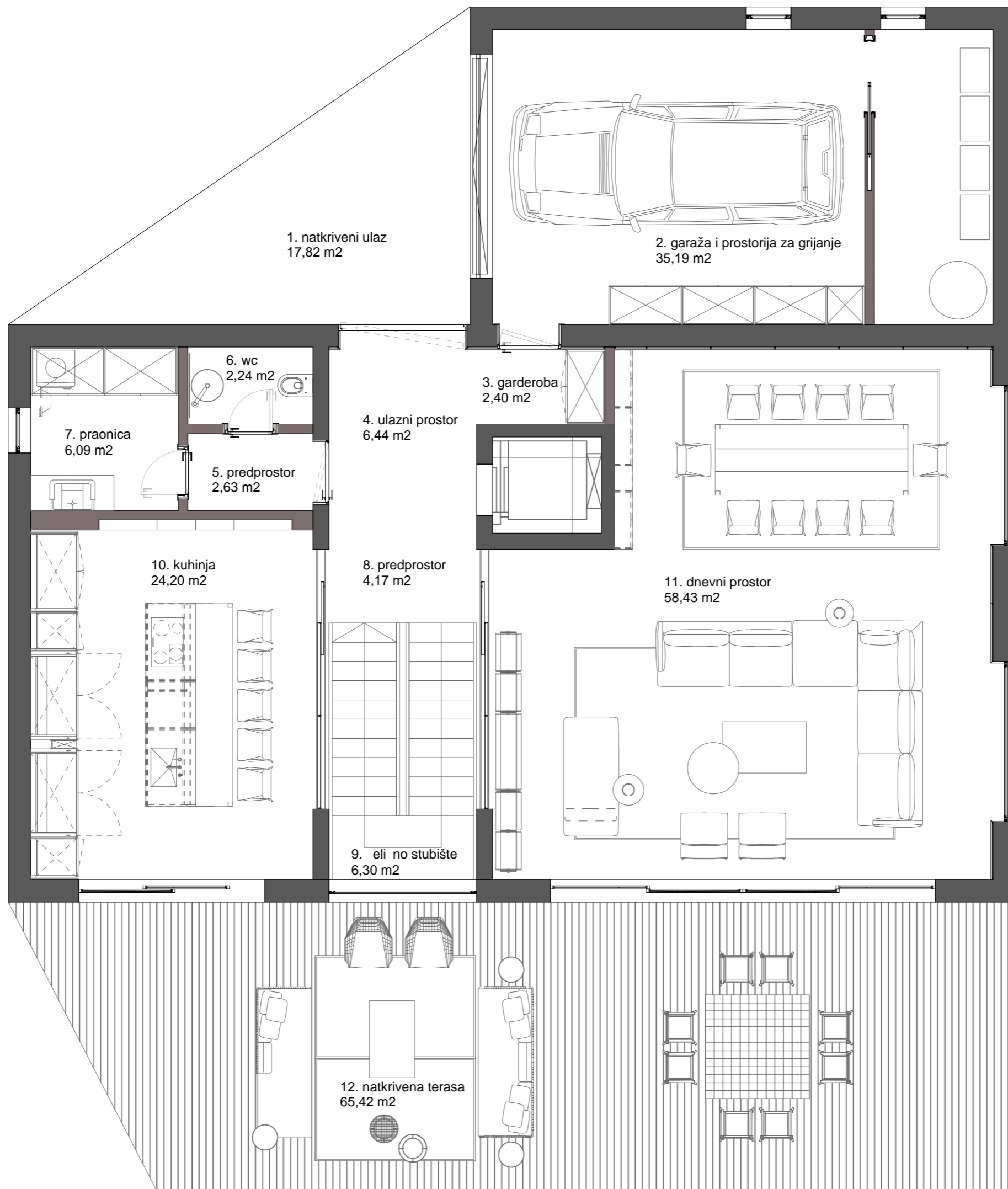


PRIZEMLJE

- 1. natkriveni ulaz: 17,82 m<sup>2</sup>
- 2. garaža i prostorija za grijanje: 35,19 m<sup>2</sup>
- 3. garderoba: 2,40 m<sup>2</sup>
- 4. ulazni prostor: 6,44 m<sup>2</sup>
- 5. predprostor: 2,63 m<sup>2</sup>
- 6. wc: 2,24 m<sup>2</sup>
- 7. praonica: 6,09 m<sup>2</sup>
- 8. predprostor: 4,17 m<sup>2</sup>
- 9. eli no stubite: 6,30m<sup>2</sup>
- 10. kuhinja: 24,20 m<sup>2</sup>
- 11. dnevni prostor: 58,43 m<sup>2</sup>
- 12. natkrivena terasa: 65,42 m<sup>2</sup>



1. natkriveni ulaz  
17,82 m<sup>2</sup>

2. garaža i prostorija za grijanje  
35,19 m<sup>2</sup>

3. garderoba  
2,40 m<sup>2</sup>

4. ulazni prostor  
6,44 m<sup>2</sup>

7. praonica  
6,09 m<sup>2</sup>

6. wc  
2,24 m<sup>2</sup>

5. predprostor  
2,63 m<sup>2</sup>

10. kuhinja  
24,20 m<sup>2</sup>

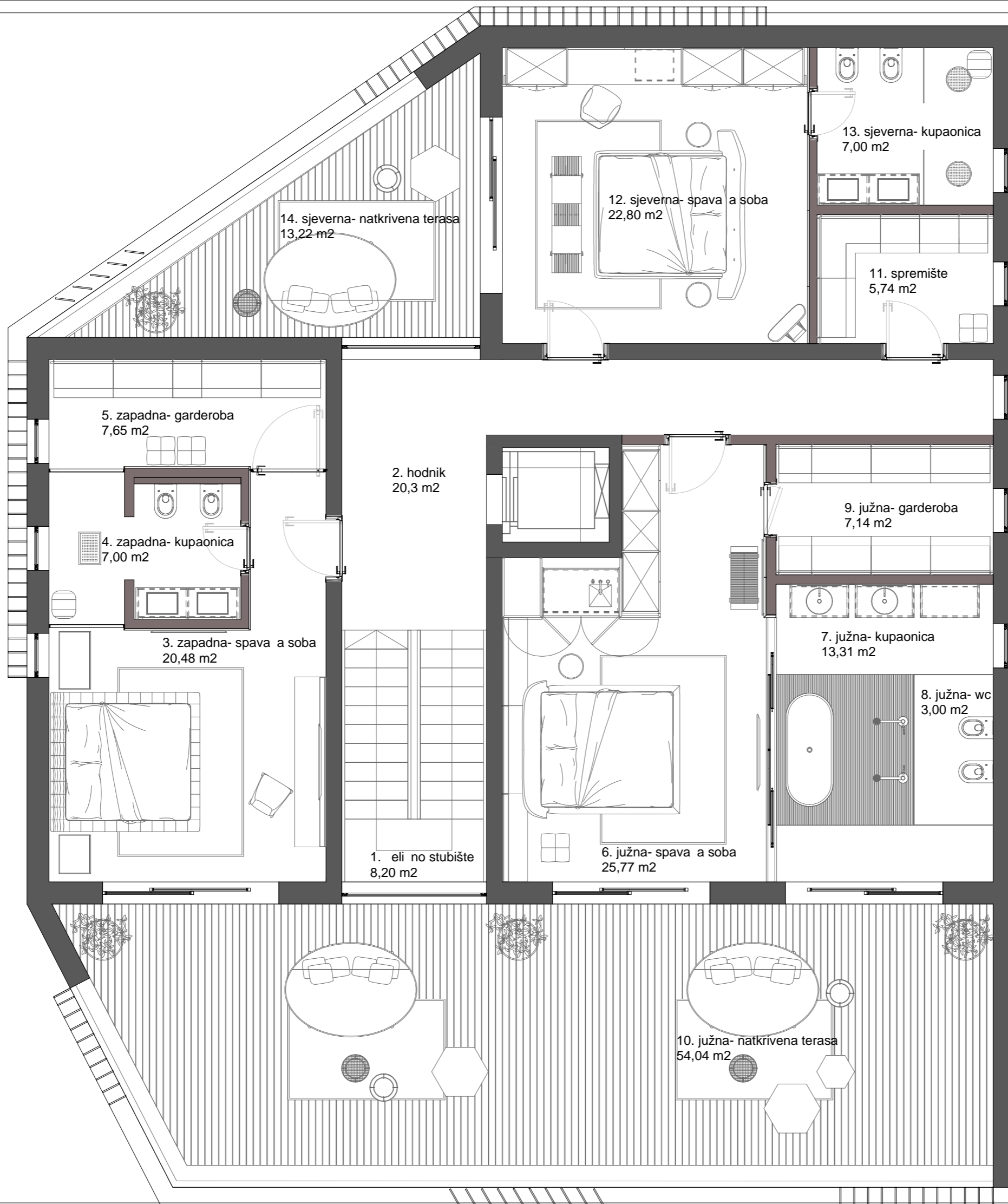
8. predprostor  
4,17 m<sup>2</sup>

11. dnevni prostor  
58,43 m<sup>2</sup>

9. eli no stubište  
6,30 m<sup>2</sup>

12. natkrivena terasa  
65,42 m<sup>2</sup>

KAT



1. eli no stubište: 8,20 m<sup>2</sup>
2. hodnik: 20,36
3. zapadna- spava a soba: 20,48
4. zapadna- kupaonica: 7,00 m<sup>2</sup>
5. zapadna- garderoba: 7,65 m<sup>2</sup>
6. južna- spava a soba: 25,77 m<sup>2</sup>
7. južna- kupaonica: 13,31 m<sup>2</sup>
8. južna- wc: 3,00 m<sup>2</sup>
9. južna- garderoba: 7,14 m<sup>2</sup>
10. južna- natkrivena terasa: 54,04 m<sup>2</sup>
11. spremište: 5,74 m<sup>2</sup>
12. sjeverna- spava a soba: 22,80 m<sup>2</sup>
13. sjeverna- kupaonica: 7,00 m<sup>2</sup>
14. sjeverna- natkrivena terasa: 13,22 m<sup>2</sup>

## POTKROVLJE

1. eli no stubište: 2,85 m<sup>2</sup>
2. kuhinja: 0,75 m<sup>2</sup>
3. wc: 2,44 m<sup>2</sup>
4. predprostor: 6,80 m<sup>2</sup>
5. sauna i tuš: 6,46 m<sup>2</sup>
6. natkrivena terasa: 13,95 m<sup>2</sup>
7. nenatkrivena terasa: 105,00 m<sup>2</sup>

