

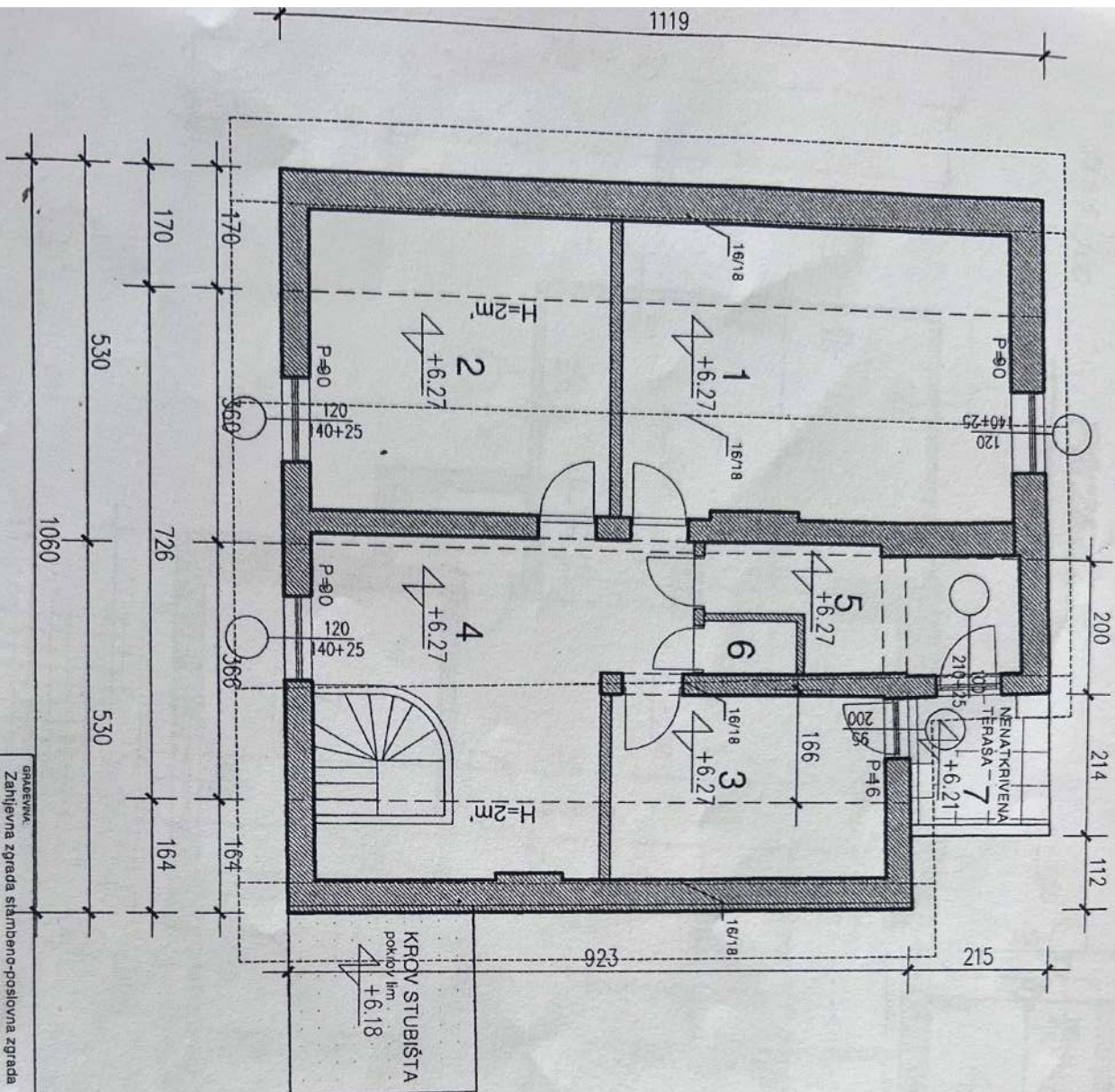
1. Kuhinja, blagovanje
P = 13,88 m²
PKP
 2. Dnevni boravak
P = 24,84 m²
PP
 3. Soba
P = 17,17 m²
PP
 4. Kupaona
P = 11,62 m²
PKP
 5. WC
P = 1,17 m²
PKP
 6. Ulazni hall
P = 16,13 m²
PKP
 7. Stubište
P = 7,56 m² *NETTO 92,37 m²*
 8. Nenatkr. terasa
P = 7,42 m² (29,68m²)
kamene ploče
 9. Balkon
P = 2,3 m² (9,21m²)
laminat *NETTO 9,72m²*
- NETTO: 102,09 m²*

KAT

M=1:100

ADAPTACIJA
3. STANA
(PRIZEMJE)

ZAGREB, MLINOV



- 1. Soba
P = 25,19 m²
PP
- 2. Soba
P = 18,32 m²
PP
- 3. Soba
P = 10,80 m²
PP
- 4. Predsoblje
P = 24,01 m²
PP
- 5. Kupatona
P = 7,65 m²
PKP
- 6. WC
P = 1,07 m²
PKP
- 7. Nenatkr. terasa
P = 1,10 m² (4,40m²)
PKP

NETTO 87,04 m²

NETTO 110 m²

NETTO 88,14 m²

GRAĐEVINA:
Zahijevna zgrada stambeno-poslovna zgrada

[Handwritten signature]

KRŠTITELJ:
MILANOVIĆ, ZAGREB

PROJEKTOVALA I IZVEŠTALA:
ARHITEKTURA

ŠARŽA:
potkrovlje

TD 1/14

MSKOP: 1:100

URI: 4.

