

ISKAZ KORISNE (NETTO) POVRŠINE GRAĐEVINE

(U skladu s točkom 5.1.7. NORME HRN ISO 9836)

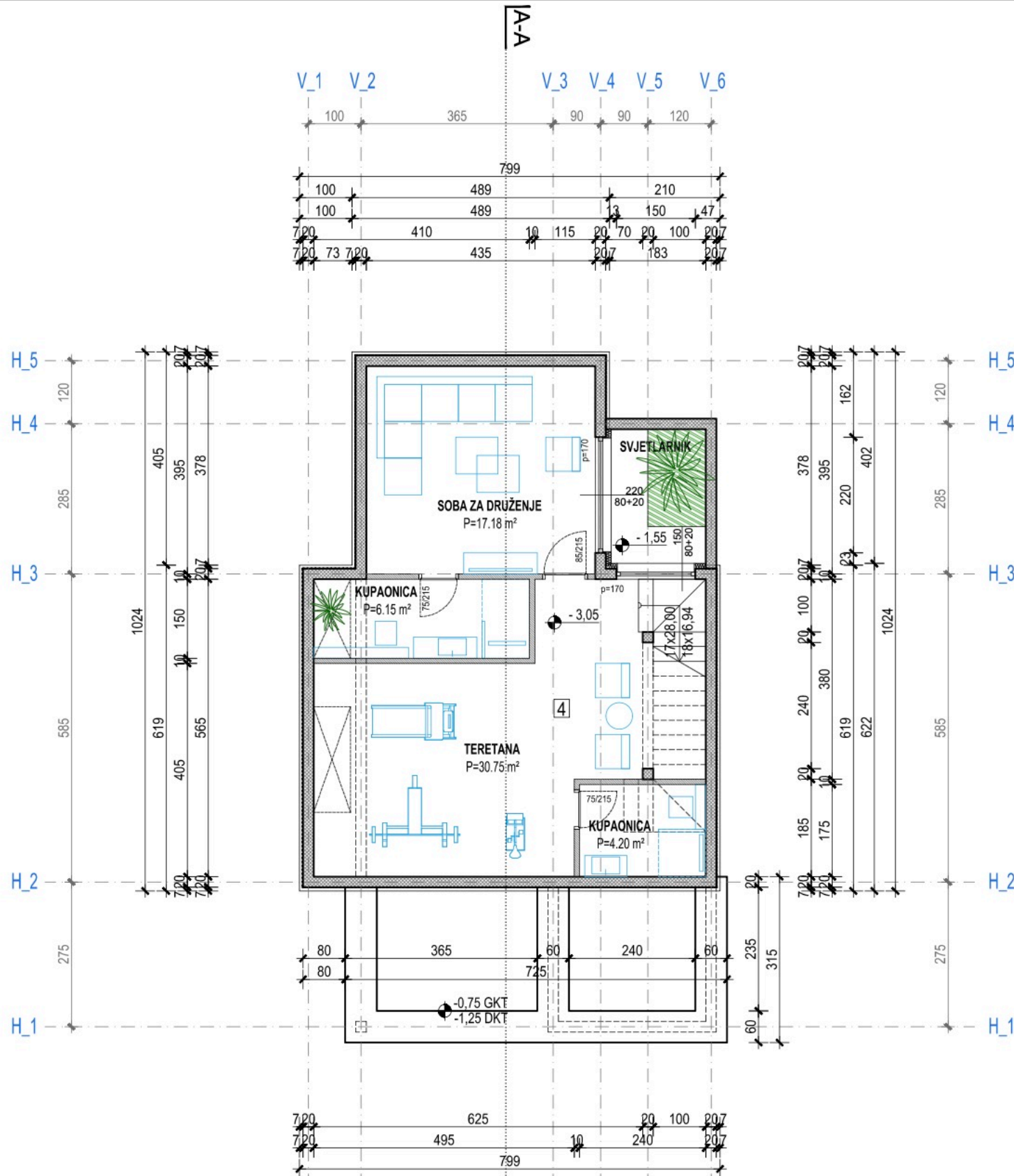
Etaže / prostori		P(površina ukupno m ²)	k(koeficijent)	Pnetto (P x k)
suteren				
POMOĆNA GRAĐEVINA				
0	natkriveni parking	37,38	50%	18,69
1	strojarnica	24,25	100%	24,25
POMOĆNA GRAĐ. NETTO		61,63		42,94

Etaže / prostori		P(površina ukupno m ²)	k(koeficijent)	Pnetto (P x k)
podrum				
1	teretana	30,75	50%	15,37
2	soba za družnje	17,18	50%	8,59
3	kupaonica	9,86	50%	4,93
4	kupaonica	4,59	50%	2,29
PODRUM UKUPNO NETTO		62,38		31,18
prizemlje				
1	ulaz	5,06	100%	5,06
2	blagovaonica+dnevni boravak	30,61	100%	30,61
3	kuhinja	7,80	100%	7,80
4	ostava	2,63	100%	2,63
5	stubište	10,08	100%	10,08
6	kupaonica	4,48	100%	4,48
7	natkriveni dio terase	18,74	50%	9,37
PRIZEMLJE UKUPNO NETTO		79,40		70,03
1. kat				
8	stubište	13,92	100%	13,92
9	ostava	1,89	100%	1,89
10	s.soba	9,93	100%	9,93
	garderoba	2,97	100%	2,97
	kupaonica	5,18	100%	5,18
11	s.soba	11,56	100%	11,56
	kupaonica	5,00	100%	5,00
12	s.soba	10,15	100%	10,15
	kupaonica	5,56	100%	5,56
13	natkrivena terasa	4,23	50 %	2,11
14	natkrivena terasa	4,16	50 %	2,08
15	natkrivena terasa	3,64	50 %	1,82
1. KAT UKUPNO NETTO		78,19		72,17



TLOCRT PODRUMA

mj: 1 : 100



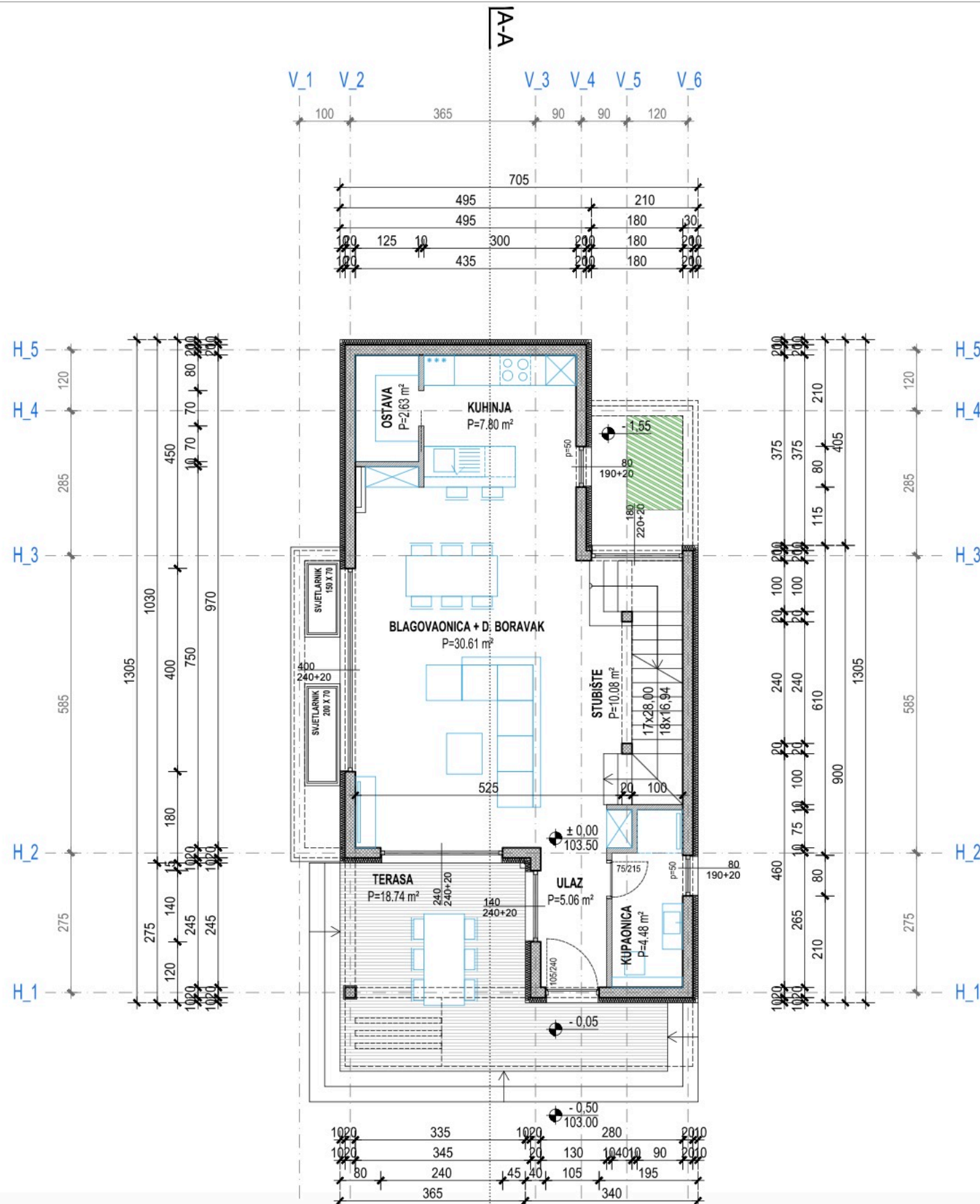
ETAŽA PODRUMA

BR	OPIS PROSTORIJE	OBRADA PODA	POVRŠINA
1	TERETANA	keramičke pločice	30,75 m ²
2	SOBA ZA DRUŽENJE	parket	17,18 m ²
5	KUPAONICA	parket	9,86 m ²
6	KUPAONICA	keramičke pločice	4,59 m ²
PODRUM UKUPNO NETTO			62.38 m²



TLOCRT PRIZEMLJA

mj: 1 : 100



ETAŽA PRIZEMLJA

BR	OPIS PROSTORIJE	OBRADA PODA	POVRŠINA
STAN S1			
1	ULAZ	keramičke pločice	5,06 m ²
2	BLAGOVAONICA + D. BORAVAK	parket	30,61 m ²
3	KUHINJA	keramičke pločice	7,80 m ²
4	OSTAVA	keramičke pločice	2,63 m ²
5	STUBIŠTE	kamen	10,08 m ²
6	KUPAONICA	keramičke pločice	4,48 m ²
STAN S1 netto			60,66 m²
7	NATKRIVENA TERASA	keramičke pločice	18,74 m ²
PRIZEMLJE UKUPNO NETTO			79,40 m²

TLOCRT 1. KATA

mj: 1 : 100



ETAŽA 1. KATA

BR	OPIS PROSTORIJE	OBRADA PODA	POVRŠINA
STAN S1			
8	STUBIŠTE	parket	13,92 m ²
9	OSTAVA	keramičke pločice	1,89 m ²
10	S. SOBA	parket	9,93 m ²
	GARDEROBA	parket	2,97 m ²
11	S. SOBA	parket	11,56 m ²
	KUPAONICA	keramičke pločice	5,18 m ²
12	S. SOBA	keramičke pločice	5,00 m ²
	KUPAONICA	keramičke pločice	5,66 m ²
	STAN S1 netto		66,16 m²
13	NATKRIVENA TERASA	keramičke pločice	4,23 m ²
14	NATKRIVENA TERASA	keramičke pločice	4,16 m ²
15	NATKRIVENA TERASA	keramičke pločice	3,64 m ²
1. KAT UKUPNO NETTO			78,19 m²

TLOCRT KROVA

mj: 1 : 100

