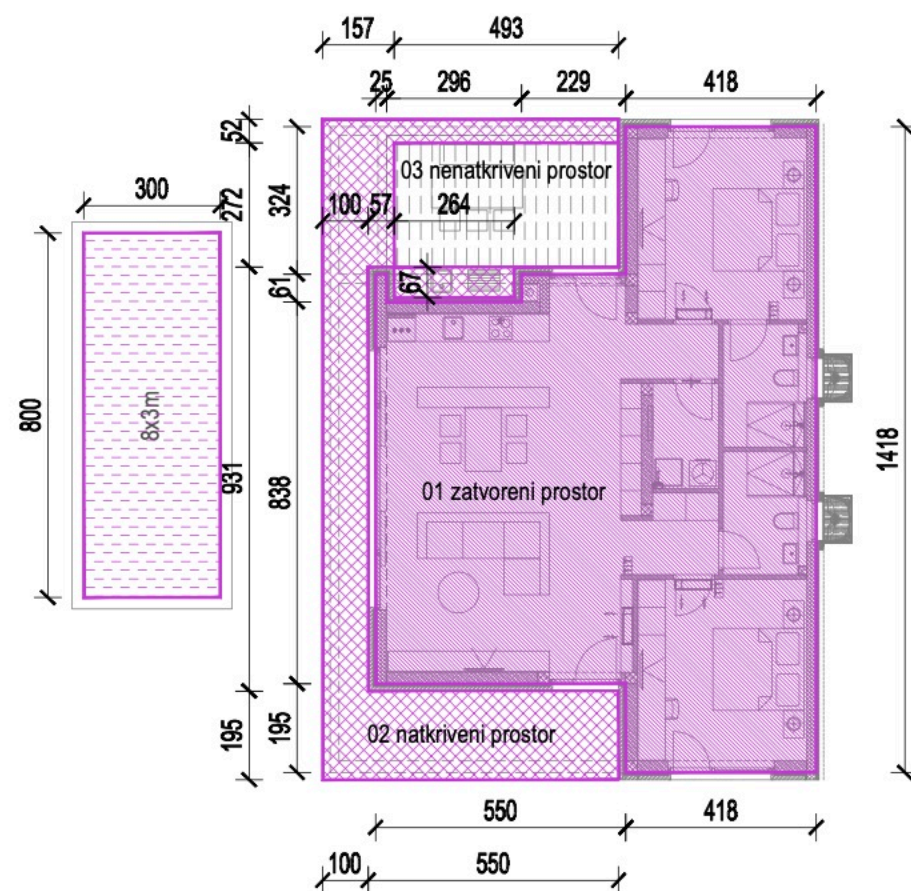
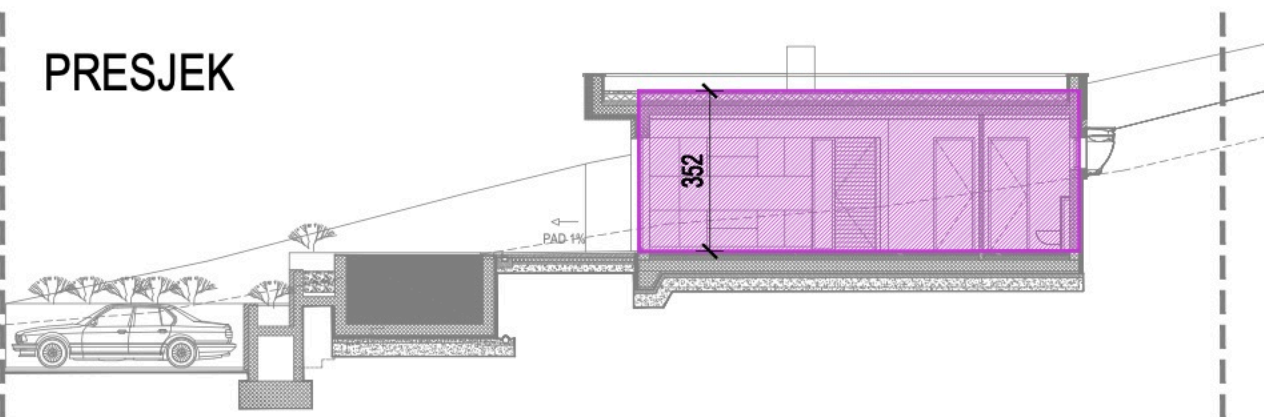


TLOCRT



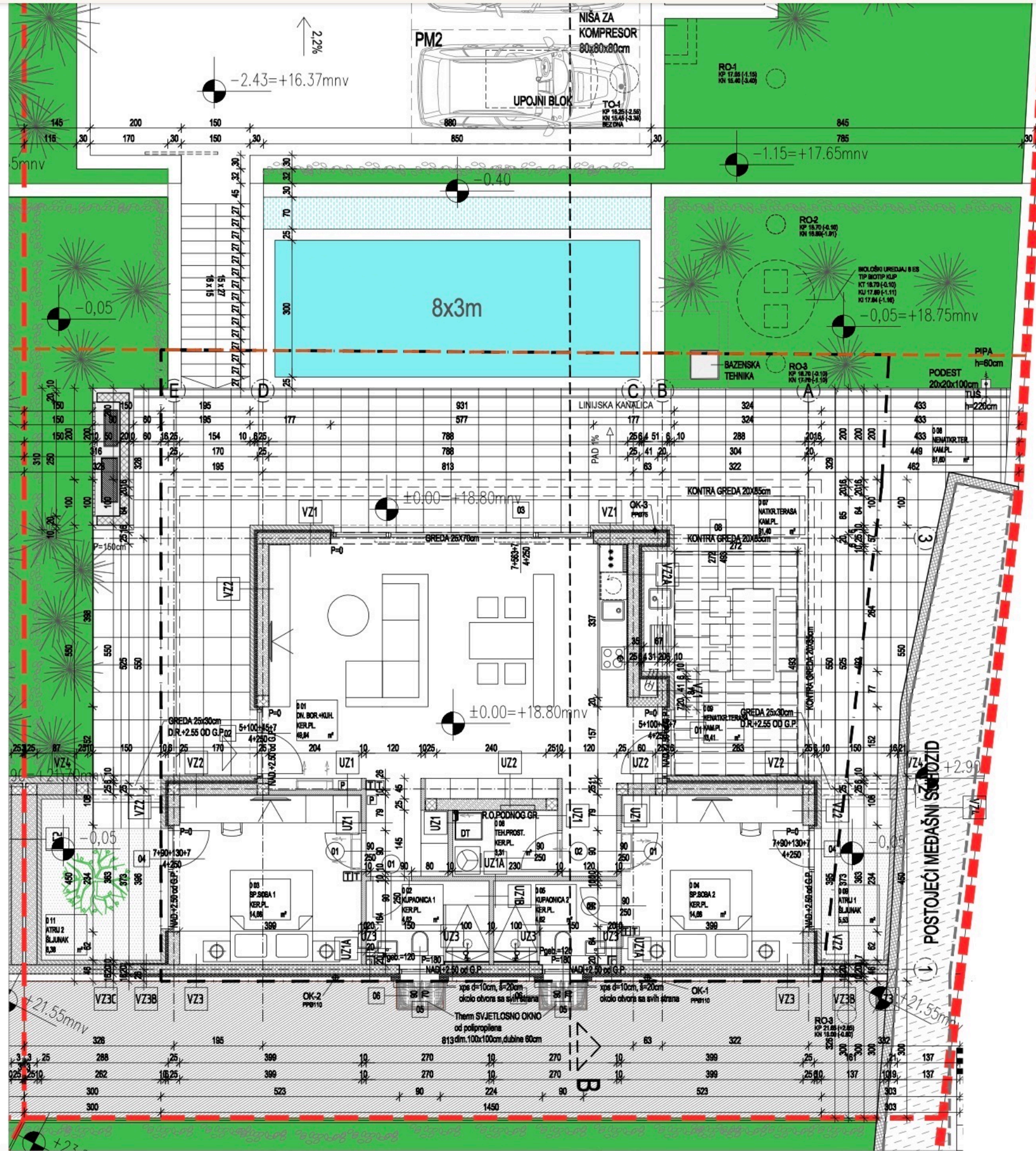
PRESJEK



* visina 3,52m od poda prizemlja do gornje kote krova

PROSTOR/DIO ZGRADE	P		h		V
	m ²		m		m ³
PRIZEMLJE					
ZATVORENI PROSTORI (P1)	106,90	x	3,52	=	376,29
OTVORENI NATKRIVENI PROSTOR (P2)	31,40	x	1,00	=	31,40
NENATKRIVENI PROSTOR (P3)	13,41	x	0,00	=	0,00
BAZEN	24,00	x	1,00	=	24,00
UKUPNO					431,69
ZA OBRAČUN KOMUNALNOG DOPRINOSA (NN 15/19)					
SVEUKUPNO - OBUJAM NOVE ZGRADE					431,69

Obujam građevine prema Pravilniku o načinu utvrđivanja obujma i površine građevina u svrhu obračuna komunalnog doprinosa NN 15/19.



ISKAZ POVRŠINA - KUĆA OZNAKE "B"

01 DNEVNI BORAVAK S KUHINJOM I BLAGOVANJEM	49,64m
02 KUPAONICA 1	4,62m
03 SP.SOBA 1	14,68m
04 SP.SOBA 2	14,68m
05 KUPAONICA 2	4,62m
06 TEH.PROSTORIJA	3,31m
ZATVORENI PROSTORI UKUPNO	91,55m
NATKRIVENE TERASE	31,40m
NENATKRIVENE TERASE	75,01m
ATRIJI	13,91m