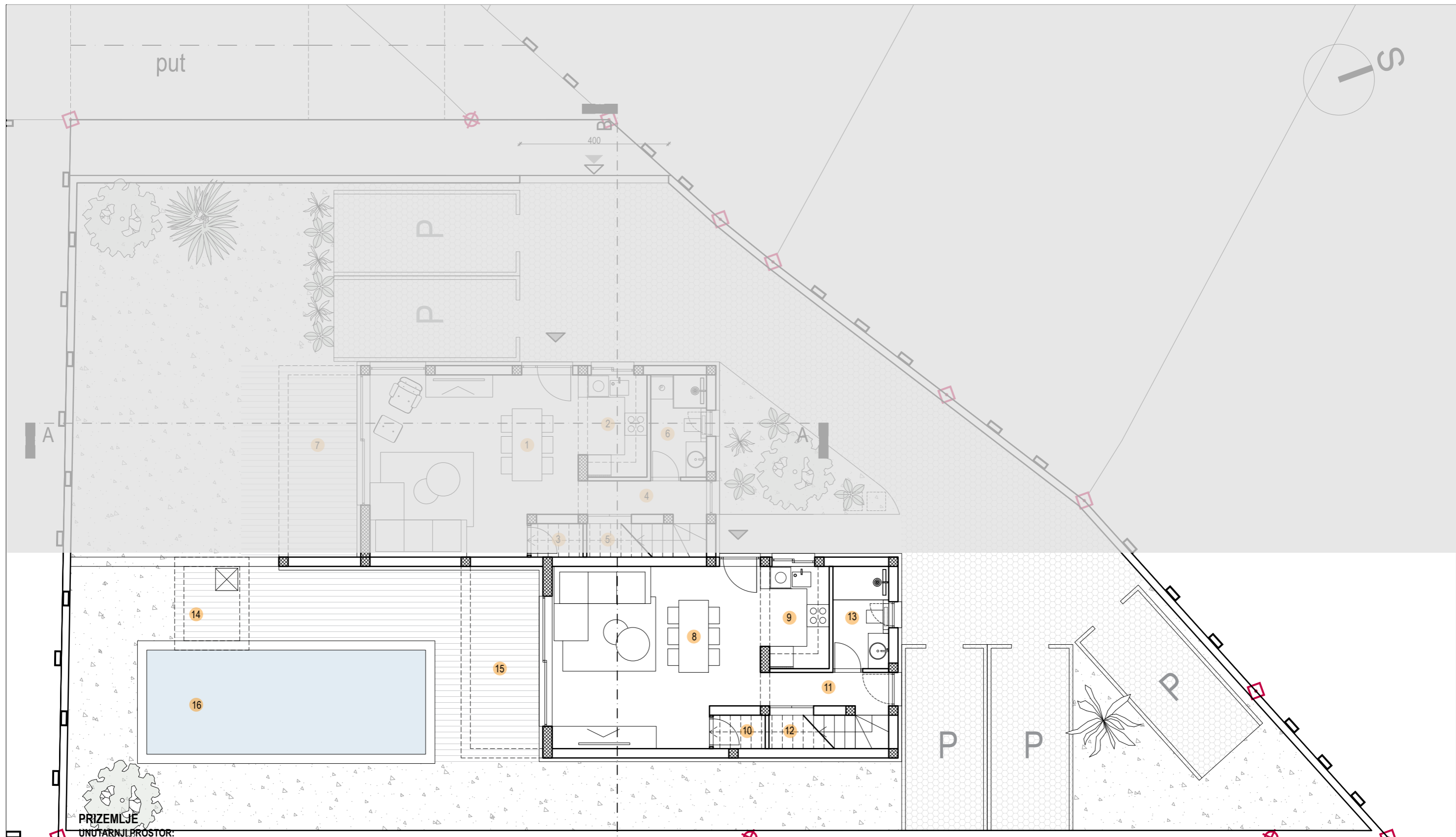


SITUACIJA
MJ 1:200

NAPOMENA: R.K.±0.00 = A.K.(+14.94) - kota završnog sloja poda prizemlja



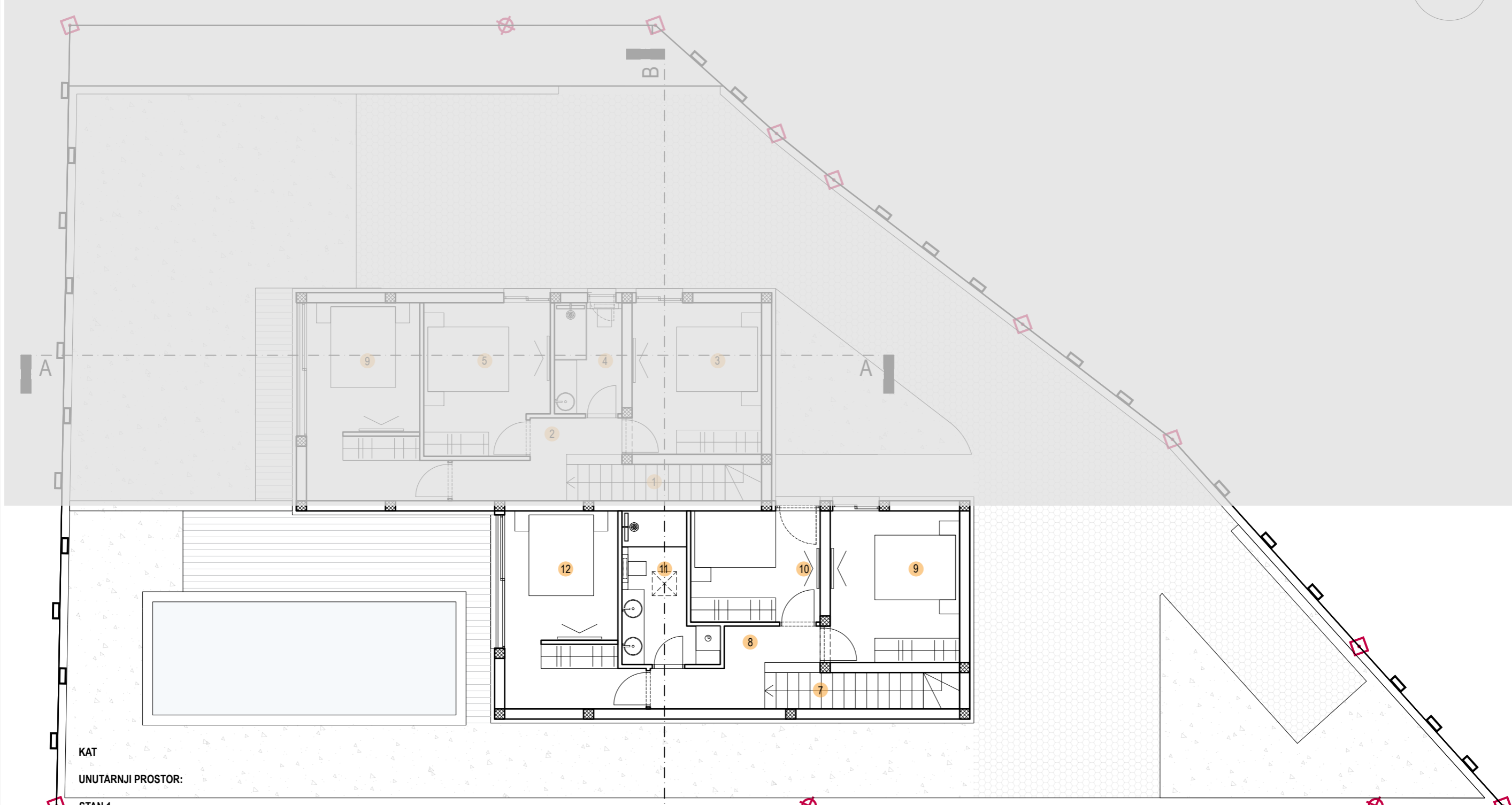
PRIZEMLJE
UNUTARNJI PROSTOR:

STAN 1	
1. DN. BORAVAK/BLAGOV.	P=25,87m ²
2. KUHINJA	P=4,94m ²
3. SPREMIŠTE	P=1,26m ²
4. HODNIK	P=3,33m ²
5. STUBIŠTE	P=2,90m ²
6. KUPAONICA	P=4,13m ²
STAN 2	
8. DN. BORAVAK/BLAGOV	P=25,87m ²
9. KUHINJA	P=4,94m ²
10. SPREMIŠTE	P=1,26m ²
11. HODNIK	P=3,33m ²
12. STUBIŠTE	P=2,90m ²
13. KUPAONICA	P=4,13m ²
14. STROJARNICA BAZENA	P=3,00m ²
NETO POVRŠINA	P=87,86m ²
BRUTO POVRŠINA	P=112,00m ²

VANJSKI PROSTOR:

STAN 1	
7. NATKRIVENA TERASA	P=10,82m ²
STAN 2	
15. NATKRIVENA TERASA	P=10,61m ²
16. BAZEN (neto)	P=21,00m ²

TLOCRT PRIZEMLJA
MJ 1:100



KAT

UNUTARNJI PROSTOR:

STAN 1

1. STUBIŠTE	P=4,34m ²
2. HODNIK	P=5,00m ²
3. SPAVAĆA SOBA 1	P=12,14m ²
4. KUPAONICA	P=4,59m ²
5. SPAVAĆA SOBA 2	P=11,26m ²
6. SPAVAĆA SOBA 3	P=14,23m ²

STAN 2

7. STUBIŠTE	P=4,34m ²
8. HODNIK	P=5,11m ²
9. SPAVAĆA SOBA 1	P=12,14m ²
10. SPAVAĆA SOBA 2	P=8,80m ²
11. KUPAONICA	P=6,87m ²
12. SPAVAĆA SOBA 3	P=14,23m ²
NETO POVRŠINA	P=103,05m ²
BRUTO POVRŠINA	P=130,70m ²

TLOCRT KATA
MJ 1:100